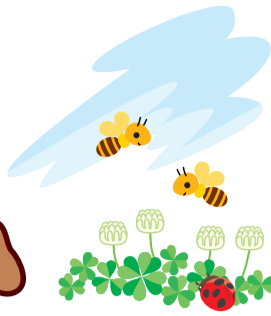


# 社協だより



発行 社会福祉法人 狛江市社会福祉協議会  
〒201-0013 狛江市元和泉2-35-1  
TEL 03-3488-0294(代表)  
FAX 03-3430-9779  
<https://welfare.komae.org/>  
<https://twitter.com/komachan810>

令和4年  
4月から

## コミュニティソーシャルワーカーが 市内3地区(全エリア)に配置されました



### 例えば、こんなお悩みはありませんか？

- 安心して過ごせる場所が欲しい
- 気分が沈んだところから抜け出せない
- ひきこもりや不登校で悩んでいる
- 近所に気になる人が居る
- 自分にできることで地域の役に立ちたい

#### ●コミュニティソーシャルワーカー (CSW) とは？

地域の解決しにくい困りごとを抱えている方と一緒に考え、解決に向けたお手伝いをします。お一人おひとりに寄り添い、地域づくりのパートナーとして地域の皆様のささえあいを支援します。

【問い合わせ】コミュニティソーシャルワーカー担当 ☎ 03-3488-0313(直通) E-mail: csw@welfare.komae.org



### 令和4年度 狛江市社会福祉協議会事業計画

第3次地域福祉活動計画に基づき、地域支援に重点を置いた取組みを進めます。

#### 重点事業1

##### コミュニティソーシャルワーカーによる支援

令和4年度からこまえ正吉苑エリア(和泉本町、東野川、西野川)にコミュニティソーシャルワーカーを配置します。

こまえ正吉苑エリアの周知活動を重点的に行うほか、こまえ苑エリアでは複数の関係団体と協働して、空き家を活用した多世代交流拠点の開設に向けて取り組めます。

#### 重点事業2

##### 福祉カレッジの開催



◎受講生同士が学びあい、考察するグループワーク  
福祉カレッジは、住民が思いやりを持って共に支え合い、助け合うという「共に生きるまちづくり」について学習する機

会をつくることを目的としています。

令和4年度からは、修了生が日常生活の中で個人や地域の困りごとにアンテナを張り、必要に応じて対象者への声かけをする、キャッチした内容を関係機関へつなぐ等の役割が担えるような仕組みを検討していきます。

#### 重点事業3

##### 福祉のまちづくり委員会の設置



◎こまえ正吉苑エリアでの課題検討の様子

こまえ苑エリアでの立ち上げに続き、こまえ正吉苑エリア及びあいとぴあエリアでも委員会の立ち上げを支援します。

地域住民が地域の生活課題を共有し、地域住民の視点から課題の解決に取り組めるような仕組みづくりを地域住民や関係機関と共に進めていきます。

#### その他

地域共生社会の実現を目指し、社会福祉協議会の経営資源を今以上に地域づくりに関わる事業に集中させるために、

社会福祉協議会内に「事業のあり方検討委員会」を設置し、既存事業の課題整理及び事業見直しを進め、第4次地域福祉活動計画策定へつなげていきます。

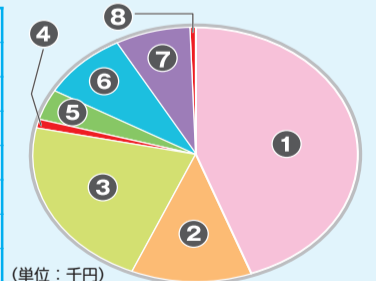


### 令和4年度 予算

※事業活動支出ベース

法人全体予算額 470,463 千円

①地域福祉推進拠点区分	205,971
②介護保険事業拠点区分	57,027
③障害者総合支援事業拠点区分	107,772
④歳末たすけあい運動事業拠点区分	216
⑤障害者福祉センター事業拠点区分	19,050
⑥障害者地域自立生活支援センター事業拠点区分	41,274
⑦市民活動支援センター事業拠点区分	38,988
⑧収益事業拠点区分	165



### KOMA CAFE + (コマカフェプラス) 令和4年3月スタート!



あいとぴあ地域包括支援センターが開催する認知症カフェです。毎月第3木曜日の13:00~15:00にDayplus 狛江のいずみ(中和泉1-9-5)で開催しています。マルシェコーナーでは、JAマインズの野菜、風月堂の和菓子、Bakeryぱんの販売があります! 介護の相談も受けられますので、是非お立ち寄りください。

【問い合わせ】あいとぴあ地域包括支援センター ☎ 03-5438-3565





### 令和4年度手話講習会 受講生募集

手話の普及と通訳者の養成を目指し、昭和50年から続く手話講習会を今年度も実施します。手話を学び、手と手のコミュニケーションで、聞こえない方と楽しい会話の世界を広げましょう！  
そして、将来手話通訳者として活躍しませんか？  
注) 新型コロナウイルス感染症の感染拡大防止のため、初級、上級、養成コースのみ募集

**【日時】** 令和4年5月17日(火)～令和5年3月16日(木)  
午前10時～正午 全コース共通 講義35回  
開講式は5/14午前中を予定しています。詳細はホームページをご確認ください。  
**【問い合わせ・申込先】**  
手話講習会担当  
☎03-3488-0294



### ヘルパーの仕事を始めたい方へ

介護の資格のない方でも、市の研修を受けることで介護保険総合事業の訪問型サービスの狛江市認定ヘルパーとして働くことができます。今年度は3回の開催を予定しています。詳細はホームページをご覧ください。

#### 【狛江市認定ヘルパー研修 令和4年度スケジュール】

第1回	6月22日(水)・23日(木)・24日(金)	午前9時～ 午後4時20分
第2回	10月19日(水)・20日(木)・21日(金)	
第3回	令和5年2月14日(火)・15日(水)・16日(木)	

※各3日間の研修後、半日程度の実習があります。  
※各回とも同一の内容です。

**【問い合わせ】** あいとぴあホームヘルパーステーション  
☎03-3488-0295



### 上手いもの市

市内の障がい者福祉施設が一堂に集まって、自主製作品を販売します。素材にこだわった焼き菓子や、ぬくもりのある雑貨など、手作りならではの品々が並びます。売り上げは障がいがある方の社会参加や自立生活の一助になります。ぜひ、お立ち寄りください。  
**【日時】** 5月17日(火)・18日(水)  
いずれも午前11時～午後2時

**【場所】** 狛江駅改札前催事スペース  
**【主催】** 上手いもの市実行委員会 / 狛江市  
**【問い合わせ】**  
狛江市障害者地域自立生活支援センター・サポート ☎03-5438-3533(直通)  
※日にちにより出店団体が異なります。詳しくは、ホームページ掲載のチラシをご覧ください。



### あたたかいご寄附をありがとうございます

皆様からいただいたご寄附は、狛江の福祉のために大切に役立ててまいります。  
(令和3年11月1日～令和4年3月31日)

#### 一般寄附

株式会社エスワイフード様	20,000円
学習院調布狛江桜友会様	10,000円
早稲田大学狛江稲門会様	10,000円
平井誠一郎様	6,000円
匿名希望	50,000円
東京たまがわロータリークラブ様	50,000円
こまめ(狛女)様	183,584円
浅野博勝様	21,164円
募金箱 (Kenko Coffee様、水上工務店様、足立邦栄会ポンテ様、狛江市商工会様、中華料理丸仲様、キッチンCOCORO様、コマエベースカフェ様、コマエカフェ様、コーヒーガーデンフロンティア様)	29,918円
匿名希望	8,338円
匿名希望	介護用おむつ・10,000円
匿名希望	シャワーチェア・防水シート2袋
遠山明子様	手芸作品50個
匿名希望	タオル50枚
匿名希望	84円切手100枚
匿名希望	介護用おむつ他
西澤文子様	踏台1台・加湿器1台
匿名希望	不織布マスク1,176枚
匿名希望	介護用おむつ・手袋他
匿名希望	カーボンヒーター1台
五味田勝男様	介護用おむつ5袋・パッド2袋・シート2袋
栗山清様	シルバーカー1台・おむつ3袋
匿名希望	ポータブルトイレ1台
松田茂美様	書籍13冊
JAマイズ女性部様	プロジェクト3台
匿名希望	おむつ、パッド類13袋
匿名希望	赤ちゃんのおしりふき10個

#### 指定寄附

村上真理子様	ボランティア・市民活動のために	10,000円
伊藤輝芳様	ボランティア・市民活動のために	10,000円
岩戸町会様	福祉施設のために	7,498円
匿名希望	ランドセルバンクのために	学習用品
匿名希望	麦の穂のために	掃除機1台
匿名希望	麦の穂のために	掃除機2台・ラベルライター1台
ラジカセ1台・ミラーレス一眼カメラ1点・A3ラミネーター1台・ドライブレコーダー1台		

#### あいとぴあ基金

「あいとぴあ基金」の積み立て額は、令和4年3月末日現在で98,986,393円です。

狛江市社会福祉協議会では、年間を通して寄附を募集しています

### 『あいとぴあ助成金』申請団体受付中！

当会では、地域福祉の充実を目的に、市内で福祉活動を行う団体及び町会・自治会等を対象に助成を行います。この助成金は、共同募金歳末たすけあい運動の配分金を財源としています。詳細はホームページまたは助成金担当までお問い合わせください。  
**【助成対象団体】**  
・障がい児(者)、児童、高齢者、ひとり親家庭等福祉の向上、または健全育成等を目的としている団体  
・狛江市に拠点を有し、市内を中心に活動している団体  
・規約を有し、それに基づいて代表を置くとともに、意思決定の機関及び会計監査の機能を備えている団体  
・当会の会員(令和4年度)となっている団体

・社会福祉法人格を持たない団体  
・その他当会会長が認める団体  
・狛江市内に拠点を有する町会・自治会等  
**【申請方法】**  
募集要項をお読みいただき、所定の申請用紙に記入の上、必要書類を添えて当会へ提出してください。  
※募集要項、所定用紙は当会で配布する他、ホームページからもダウンロードできます。  
**【助成対象となる事業の実施期間】**  
令和4年6月1日～令和5年3月31日  
**【申請受付期限】**  
5月13日(金) 午後5時まで  
**【問い合わせ】** 地域総務係助成金担当  
☎03-3488-0294

#### 【助成対象事業と助成上限金額】

事業番号	事業区分	事業内容	助成申請上限金額
1	調査・研究活動	地域福祉に関する調査・研究活動に対する経費	100,000円
2	研修	職員・スタッフ等の参加を中心とする研修会に関する経費	100,000円
3	啓発活動	広く地域住民を対象に啓発を目的として行う講演会・講座・リーフレット作成等に関する経費	100,000円
4	地域交流事業	地域交流等の地域住民の相互理解を深めるような活動に関する経費	100,000円
5	新規事業開始経費	既存団体が新規事業を開始する際にかかる経費	30,000円
6	団体開設経費	新たな団体を開設して事業を開始する際にかかる経費(注)	200,000円
7	町会・自治会地域福祉活動	町会・自治会等区域内で行う高齢者、子どもまたは障がい者を対象とした福祉活動及び地域住民同士の交流、関係づくりを目的とした活動に関する経費	30,000円 ※1,000世帯以上が加入する町会・自治会 20,000円 ※1,000世帯未満が加入する町会・自治会

(注) 6月1日時点で団体設立後1年に満たない団体が対象です。

### ハンディキャブ利用者募集！



車イスのまま乗車できる車両を使用して、バスやタクシーなどの公共交通機関を利用することが困難な高齢者や障がいのある方々の外出支援を行うサービスです。利用前に会員登録が必要となります。

お気軽にお問い合わせください。利用条件、料金等詳細はホームページでもご覧いただけます。  
**【運行日時】** 月曜日～金曜日(休日及び年末年始を除く) 午前9時～午後5時  
**【利用料金】** 初めの60分(内20分配車及び帰庫時間)1,200円、以降30分毎に600円。目的地での車両待機料金30分につき300円  
**【問い合わせ】**  
福祉有償運送担当  
☎080-4957-9695



### 生活介護事業所 ☆麦の穂☆ 自主製品の販売・展示及び施設紹介のお知らせ

重度知的障がいのあるメンバーが作成した自主製品の販売と展示・施設紹介を行います。ぜひ、お越し下さい。

●自主製品販売  
**【上手いもの市】**  
◎日時 5月18日(水) 午前11時～午後2時  
◎場所 狛江駅改札前催事スペース  
◎販売製品 押し花製品(はがき・カード・ポチ袋など)、千代紙の箸置き、織りコースターなど  
●施設紹介・製品展示  
**【こまココパーク】**  
◎日時 年間常設  
◎場所 狛江市役所2階ロビー  
**【中央公民館】**  
◎日時 6月16日(木)～30日(木)  
◎場所 中央公民館1階ショーケース  
※麦の穂自主製品につきましては、ホームページでも紹介しています。

ホームページでも紹介しています。  
**【問い合わせ】** 麦の穂 ☎03-3488-8328



グリーティングカード



押し花ハガキ



年に一度のボランティア活動  
★誕生日募金をしませんか!★  
狛江市社会福祉協議会

ライフスタイルに合わせて最適な働き方が選べます。  
**学研教室の先生募集!!**  
勤務先 ▶ご自宅(又は貸会場)  
仕事内容 ▶主に幼児～小学生への算数・国語2教科指導  
または、算数・国語・英語の3教科指導。  
週2日、3～4時間程度  
【資格】短大卒業程度の学力をお持ちの女性の方  
【時間】週2日、15:00～18:00位から  
【報酬】完全出来高制(単価・売上・人数により変動)  
月15万以上可能  
学研教室 学研教室 立川事務局 http://www.114154.com/  
お申込み・お問合せ ☎0120-889-100(採用係)  
立川市栄崎町3-11-4東京ロジック千代田ビル5F ☎042-521-4821