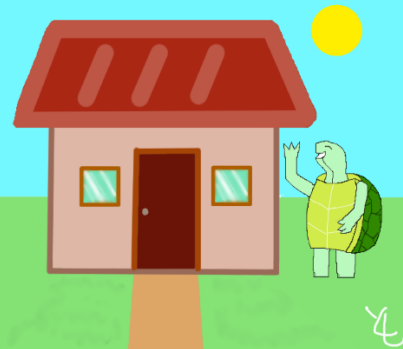


こまえ家族会 かめの よりみち



ひきこもり状態のご家族がいる方のための家族会です。少人数でゆったりとした対話交流の場です。

開催日時

2023年
4月21日（金）
13:30～15:30



会場

あいとぴあセンター
401 会議室

*小田急線狛江駅北口から徒歩約15分
*小田急線狛江駅北口から小田急バス・多摩川住宅行「福社会館前」下車 約5分

概要

- *内容 家族どうしの対話交流
- *対象 家族・親族・きょうだいにひきこもり状態の方がいる方
- *申込 不要 / 途中退出可

次回は6月16日（金）
13:30～15:30
の開催を予定しています



こまえ家族会
かめの
よりみち

新型コロナウイルス感染症の感染防止対策を行います。

（換気・消毒・人数制限・検温など）

感染状況等により急遽中止する場合がありますので、ご了承ください。

問合せ

狛江市社会福祉協議会

※運営協力

TEL

03-3488-0313

メール

csw@welfare.komae.org