

ふらっとなんぶ からのお知らせ

令和5年3月に駒井町にオープンした多世代多機能型交流拠点ふらっとなんぶでは、様々な催しがあります。世代を超えて参加できる手芸等のワークショップのほか、多摩川沿いを歩くウォーキング、健康麻雀など。

また、毎週木曜日の13:00~15:00は本格コーヒーや紅茶を楽しめるカフェもあります。ぜひふらっといらしてください。福祉の専門職も常駐しているので、困りごとのご相談も可能です。



リース作りの様子



開放的なリビング



住所：狛江市駒井町 3-7-1

電話：03-6774-4160

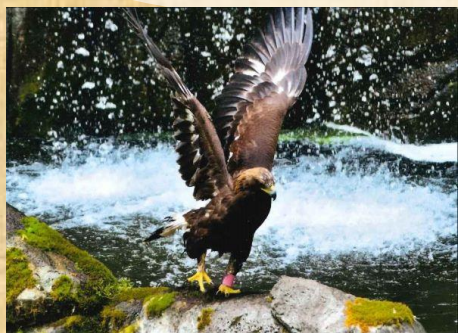
開所時間：平日 9:00~17:00

※土日祝、年末年始（12/28~1/3）休み



ホームページ

まちの作品展



(写真)撮影：熊井一男様「躍動」
※多摩動物公園の鷹



(あられ組)制作：匿名
「卓上置き」



(絵)制作：石川勉様「雪合戦」

私たちが本誌を作成しました

地域包括支援センターこまえ苑

狛江市社会福祉協議会
コミュニティソーシャルワーカー

住所：狛江市岩戸南 4-17-17
電話：03-3489-2422
(月~土 8:30~17:30)



ホームページ

住所：狛江市元和泉 2-35-1 あいどぴあセンター
電話：03-3488-0313
(平日 8:30~17:00)



ホームページ

<編集後記> 読者の皆様、本年もよろしくお願いいたします。寒さ厳しい毎日ですね。私は外回りが多いため、厚手の靴下、電子カイロ、耳当てを買い込みました。(狛江市社会福祉協議会 岸)

岩戸・猪方・駒井町 地域情報

いこいの便り

いわど こまいまち いのかた

冬季号

2024.1

Vol.13

(年4回発行)

題字：富澤 勤子様

せせらぎのつとめ



認知症や物忘れが気になる方や、そのご家族で集まり、季節の曲・懐かしい曲を歌ったり、気軽におしゃべりを楽しんだりしています。地域包括支援センター職員も同席しているため、介護や福祉の相談にも応じています。

◆開催日程・場所

- ・奇数月：第4土曜日 場所：共生の家多麻（駒井町 1-1-2）
- ・偶数月：第3木曜日 場所：ふらっとなんぶ（駒井町 3-7-1）

◆開催時間：各日 13:30~15:00

◆申込み・問合せ：こまえ苑地域包括支援センター（☎03-3489-2422）

まちの掲示板

【ふらっとなんぶウォーキング】

軽体操とウォーキングを組み合わせ、約1時間半行います。

- ◆日程：毎月第4火曜日
- ◆集合時間・場所：10:00にふらっとなんぶ（駒井町3-7-1）
- ◆問合せ・申込み：ふらっとなんぶへ（03-6774-4160）

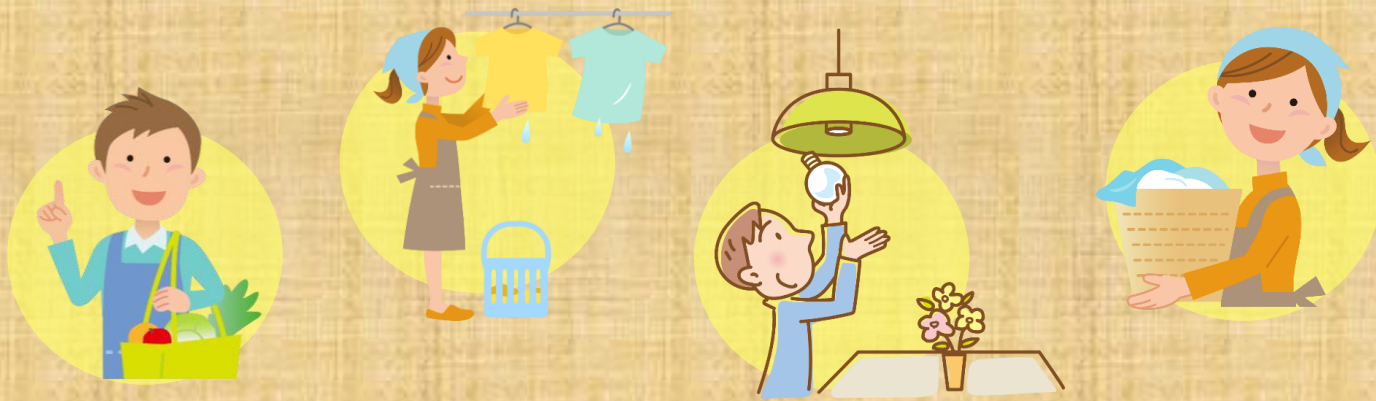
【歩こう会】

軽体操後、岩戸川緑道を清水川公園まで往復で1時間程度歩きます。

- ◆日程：毎月第1・3木曜日
- ◆集合場所・時間：13:30にこまえ苑（岩戸南4-17-17）
- ◆問合せ：こまえ苑（03-3489-2422）へ
※参加希望の方は直接集合場所にお越しください

生活で困ったときの『ちょっとサービス』

日常の“ちょっとした困りごと”をお手伝いしてもらえるサービスがあります。例えば、年齢とともに大変になってきた電球交換や、草むしりなど。専門業者を呼ぶほどではないけど、ちょっと助けてほしい時にご活用ください。どこに頼むのがよいかわからない方、継続的な買い物や掃除等の支援が必要な方は、お住まいの地域を担当する地域包括支援センターにご連絡ください。支援して下さるお仲間も募集しています！
※ちょっとサービスは次号でも引き続き特集します。



こまチアお困りごとサポート

地域の小さなボランティアグループとしてフットワークの軽さを大切に、電話1本で対応、契約書の取り交わし不要、活動終了時に現金で精算を基本に活動しています。電球の交換や庭の草取り、粗大ゴミの運び出しやスマホの操作など介護保険のヘルパーさんではできないちょっとした困りごとから、趣味のコンサートへの同行などご本人の楽しみにつながることで、現在月に100件以上のご依頼に対応しています。また、西野川2丁目で週4日、一軒家を地域に開放した集いの場もひらいており、ゆるやかに出会い支え合える地域づくりに取り組んでいます。

- ◆利用料金: 300円/15分
- ◆運営: comarch(こまち)
- ◆☎03-5761-4102
- (月・水・金 10:00~17:00)



笑顔サービス

狛江市社会福祉協議会が運営しています。市民の方が高齢者、障がい者、子育て世帯の生活を支えてくださる仕組みで、1988年にスタートし35年が経ちます。一般市民の方ではありますが、家族、友人、知人を想うやさしい気持ちで一生懸命サポートして下さっていて、利用される方に喜んでいただけることがやりがいになっています。現在利用会員(支援をお願いする方)は230名、協力会員(支援して下さる方)は77名在籍しています。中でも掃除・買い物代行・通院介助が多くなっています。特に、通院同行(介助)については介護保険でも対応が難しいこともあり、大変喜ばれています。

- ◆利用できる方: 高齢者、障がいのある方、子育て中の社会福祉協議会会員
- ◆利用料金(協力会員への謝礼): 1時間あたり800円(時間、内容により1,000円)
- ◆サービス提供時間: 原則平日の9:00~17:00
- ◆運営: 社会福祉法人狛江市社会福祉協議会
- ◆☎03-3488-0787
- ※平日 8:30~17:00(土・日・祝日除く)



狛江市シルバー人材センター

「生涯現役」をスローガンに、健康で誠実でかつ、社会参加の意欲のある高齢者に希望、知識及び経験に応じた就業等の活動機会を確保し提供することで、高齢者の生活感の充実及び福祉の増進を図るとともに、活力ある地域社会づくりに寄与している団体です。「自主・自立」「共働・共助」の理念に基づき、企業・家庭・公共団体等より、高齢者に適した「短期的かつ臨時的な」軽易なお仕事を請負・委任、又は派遣のどちらかの契約で引き受け、シルバー人材センターの会員に提供しています。下見をさせていただいた上で、お仕事をお引き受けしておりますので、まずはご相談ください。

- ◆利用料金: お仕事によって異なります。
※詳しくは、下記連絡先へお問い合わせください。
- ◆サービス提供時間: 8:00~19:00
- ◆運営: 公益社団法人狛江市シルバー人材センター
- ◆☎03-3488-6735
- ※9:00~17:00(土・日・祝日除く)

